

DIE FLÄCHEN



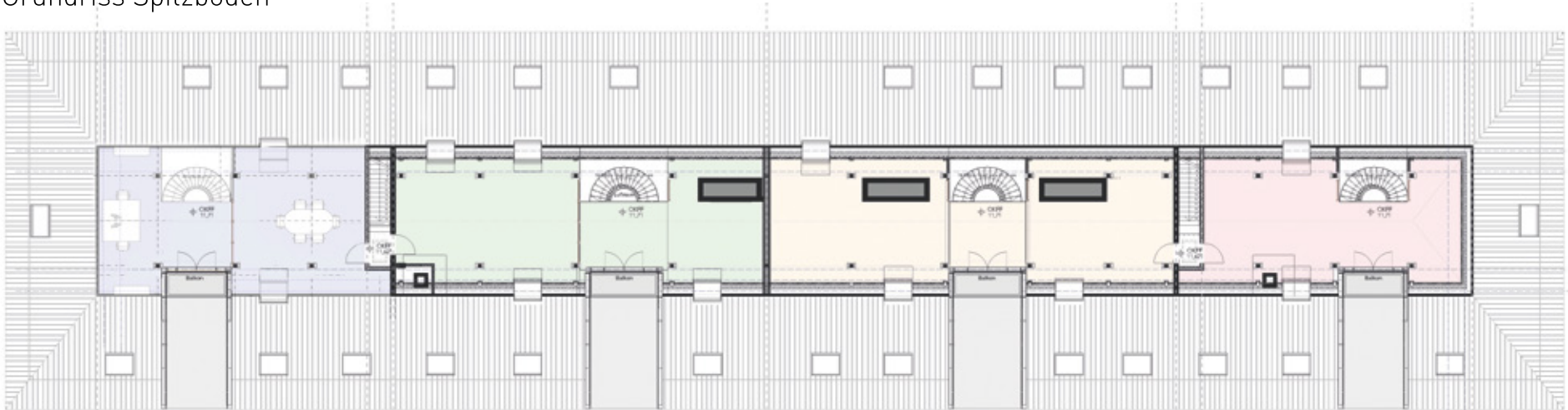
ZWISCHEN DEN TOREN
MODERNE BÜROFLÄCHEN IN HISTORISCHEM FLAIR

A&W Grundbesitz GbR

Herr Paul Abeler
E-Mail: paul.abeler@zwischen-den-toren.de
Mobil: +49 177 6942540

www.zwischen-den-toren.de

Grundriss Spitzboden



Grundriss Dachgeschoss



Einheit # 1
Fläche: 296 m²

BEREITS VERMIETET

Einheit # 2
Fläche: 365 m²

Einheit # 3
Fläche: 419 m²

Einheit # 4
Fläche: 285 m²

BEREITS VERMIETET